



Abkürzung	Schichten	Abkürzung	Abkürzung	Abkürzung
Oberrand fertig	OKF	Fertigfußboden	FFB	Bestand
Unterrand fertig	UKF	Randfußboden	RFB	Bodenempfang
Oberrand roh	OKR	Randkante	RD	Deckenempfang
Unterrand roh	UKR	Fertigplatte	FD	Überzug
Vorderkante fertig	VKF	Bodenplatte	BPL	UZ
Vorderkante roh	VKR	Fundament	FU	Sturz
				Stk
				Handlager
				E
Durchbruch (lichtbar)	Ø	Bodenaustragung-schitz	BA	Sanitär
Austragung / Schitz (verdeckt)	⊖	Deckenaustragung-schitz	DA	Sanitär
Durchbruch (verdeckt)	⊖	Deckendurchbruch	DD	Haftung
Austragung / Schitz (Schnitt)	⊖	Wandschitz	WS	Lüftung
Durchbruch (Schnitt)	⊖	Wanddurchbruch	WD	Raumhöhe roh
Kerndrehung (Schnitt)	⊖	Kerndrehung	KE	Raumhöhe fertig
Revisionsöffnung 30x30 cm	⊖	Revisionsöffnung 40x40 cm	⊖	Brüstungshöhe ab OK/FFB
				BRH
				Revisionsöffnung 50x50cm
				⊖
Wand feuerhemmend / beständig	F30 / F90	Brandmeldezentrale	BMZ	Türöffnung
Tür feuerhemmend / beständig	T30 / T90	Rauch-, Wärmeabzug	RWA	Fensteröffnung
Tür druckabstehend	DA	Notausgang	NA	Richtausrichtung
Tür rauchdicht, selbstschließend	RS			Revisionsöffnung
MW - Mauerwerk tragend	///	MW - Mauerwerk Bestand	///	Sand
MW - Mauerwerk nicht tragend	///	AB - Abbruch	///	Schotter
STB - Stahlbeton		WG - Wärmedämmung		Kies
STB - Fertigschal		PM - Putz		Erde
Beton unbewehrt		TB - Tackerbauwerk - Gipskarton		Außenanlage Grün
STBWU - WU-Stahlbeton		Putz		Außenanlage Weg
Eislich				
Schalter	⊖	Netzteuchte	⊖	Lüftung
Kontaktschalter	⊖	Einbauteuchte	⊖	Raumthermostat
Wechselschalter	⊖	Deckenteuchte	⊖	Leuchte Elektro
Sperrschalter	⊖	Wandteuchte	⊖	Schaltebohrer
Taster	⊖	Bodenteuchte	⊖	Bodenkanal
Schuko-Steckdose	⊖	Pollerleuchte	⊖	Rauchmelder
Mehrfach-Steckdose	⊖	TV/Radio	⊖	Fluchtweg
Sperrleiste	⊖	Telefon	⊖	Sperrleiste
Pisierarmleuchte	⊖	EDV	⊖	Sonnenschutz
Rauchmelder	⊖	Langflächenteuchte	⊖	Neuansgangsschild
Umluftgerät Typ A	⊖	Umluftgerät Typ B	⊖	Luftzuluft
Luftzuluft	⊖	Tellerventil A2UL	⊖	Tellerventil Zuluft

Bezugshöhe: ± 0,00 = 275,54m ü.N.N.
 Dieser Plan gilt nur in Verbindung mit den Plänen und Angaben der Stadt, der spezifischen Fachzeichnungen sowie allgemeinen Bestimmungen des Architekten.
 Alle Maße sind sofern das Auftragsverhältnis selbstverständlich, angegeben an der Baustelle zu prüfen und Maß sowie Planform und der Baubildung entsprechend zu klären.
 Schraffur und Durchschraffur sind vor der Ausführung vom Auftragnehmer mit dem entsprechenden Planer zu prüfen.
 LK-Fuß (sofern auf OK/FFB, BPL, RD, FU, FU) sind zu prüfen.
 Profilmaße, soweit nicht anders angegeben, verstehen sich ohne Putz und Bekleidung.

ERWEITERUNG Bildungszentrum
 um ein Projekt- und Innovationscenter PIC mit Neuorganisation des Küchen- und Restaurantbereich

Lärchenweg 20
 D - 35315 Korbach (HN)

Bauherr:
 AOK Die Gesundheitskasse Hessen
 Gemshamer Straße 43
 D - 64521 Groß-Gerau

337
Plan zur Ausschreibung - 24.04.2026

Planinhalt: Schnitt B-B Bauteil A
 Erstellungsdatum: 07.11.22
 Projektnummer: 337
 Plangröße: DIN A0
 Maßstab: 1:50
 gezeichnet: HZ

A: 30.10.24 - Schnitt aktualisiert.
 Index Datum Art der Änderung gsc



Achsen	Schichten	Bestand	BE
Oberkante fertig	OKF	Fertigfußboden	FFB
Unterkante fertig	UKF	Randfußboden	RFB
Oberkante roh	OKR	Randkante	RD
Unterkante roh	UKR	Fertigplatte	FD
Vorderkante fertig	VKF	Bodenplatte	BPL
Vorderkante roh	VKR	Fundament	FU
		Sturz	ST
		Halsboiger	HB
		Einbauelement	E
Durchbruch (lichtfall)	DB	Bodenaustrich-schütz	BA
Auspannung / Schütz (verdeckt)	AS	Sanitär	S
Durchbruch (verdeckt)	DB	Deckenauspannung-schütz	DA
Auspannung / Schütz (Schnitt)	AS	Hebung	H
Durchbruch (Schnitt)	DB	DO	DO
Revisionsöffnung 30x30 cm	RO	Wandschütz	WS
		Wanddurchbruch	WD
		Kerndämmung	KE
		Revisionsöffnung 40x40 cm	RO
		Revisionsöffnung 50x50 cm	RO
		Revisionsöffnung 60x60 cm	RO
		Revisionsöffnung 80x80 cm	RO
		Revisionsöffnung 100x100 cm	RO
		Revisionsöffnung 120x120 cm	RO
		Revisionsöffnung 150x150 cm	RO
		Revisionsöffnung 200x200 cm	RO
		Revisionsöffnung 250x250 cm	RO
		Revisionsöffnung 300x300 cm	RO
		Revisionsöffnung 350x350 cm	RO
		Revisionsöffnung 400x400 cm	RO
		Revisionsöffnung 450x450 cm	RO
		Revisionsöffnung 500x500 cm	RO
		Revisionsöffnung 600x600 cm	RO
		Revisionsöffnung 700x700 cm	RO
		Revisionsöffnung 800x800 cm	RO
		Revisionsöffnung 900x900 cm	RO
		Revisionsöffnung 1000x1000 cm	RO
		Revisionsöffnung 1200x1200 cm	RO
		Revisionsöffnung 1500x1500 cm	RO
		Revisionsöffnung 2000x2000 cm	RO
		Revisionsöffnung 2500x2500 cm	RO
		Revisionsöffnung 3000x3000 cm	RO
		Revisionsöffnung 3500x3500 cm	RO
		Revisionsöffnung 4000x4000 cm	RO
		Revisionsöffnung 4500x4500 cm	RO
		Revisionsöffnung 5000x5000 cm	RO
		Revisionsöffnung 6000x6000 cm	RO
		Revisionsöffnung 7000x7000 cm	RO
		Revisionsöffnung 8000x8000 cm	RO
		Revisionsöffnung 9000x9000 cm	RO
		Revisionsöffnung 10000x10000 cm	RO
		Revisionsöffnung 12000x12000 cm	RO
		Revisionsöffnung 15000x15000 cm	RO
		Revisionsöffnung 20000x20000 cm	RO
		Revisionsöffnung 25000x25000 cm	RO
		Revisionsöffnung 30000x30000 cm	RO
		Revisionsöffnung 35000x35000 cm	RO
		Revisionsöffnung 40000x40000 cm	RO
		Revisionsöffnung 45000x45000 cm	RO
		Revisionsöffnung 50000x50000 cm	RO
		Revisionsöffnung 60000x60000 cm	RO
		Revisionsöffnung 70000x70000 cm	RO
		Revisionsöffnung 80000x80000 cm	RO
		Revisionsöffnung 90000x90000 cm	RO
		Revisionsöffnung 100000x100000 cm	RO
		Revisionsöffnung 120000x120000 cm	RO
		Revisionsöffnung 150000x150000 cm	RO
		Revisionsöffnung 200000x200000 cm	RO
		Revisionsöffnung 250000x250000 cm	RO
		Revisionsöffnung 300000x300000 cm	RO
		Revisionsöffnung 350000x350000 cm	RO
		Revisionsöffnung 400000x400000 cm	RO
		Revisionsöffnung 450000x450000 cm	RO
		Revisionsöffnung 500000x500000 cm	RO
		Revisionsöffnung 600000x600000 cm	RO
		Revisionsöffnung 700000x700000 cm	RO
		Revisionsöffnung 800000x800000 cm	RO
		Revisionsöffnung 900000x900000 cm	RO
		Revisionsöffnung 1000000x1000000 cm	RO
		Revisionsöffnung 1200000x1200000 cm	RO
		Revisionsöffnung 1500000x1500000 cm	RO
		Revisionsöffnung 2000000x2000000 cm	RO
		Revisionsöffnung 2500000x2500000 cm	RO
		Revisionsöffnung 3000000x3000000 cm	RO
		Revisionsöffnung 3500000x3500000 cm	RO
		Revisionsöffnung 4000000x4000000 cm	RO
		Revisionsöffnung 4500000x4500000 cm	RO
		Revisionsöffnung 5000000x5000000 cm	RO
		Revisionsöffnung 6000000x6000000 cm	RO
		Revisionsöffnung 7000000x7000000 cm	RO
		Revisionsöffnung 8000000x8000000 cm	RO
		Revisionsöffnung 9000000x9000000 cm	RO
		Revisionsöffnung 10000000x10000000 cm	RO
		Revisionsöffnung 12000000x12000000 cm	RO
		Revisionsöffnung 15000000x15000000 cm	RO
		Revisionsöffnung 20000000x20000000 cm	RO
		Revisionsöffnung 25000000x25000000 cm	RO
		Revisionsöffnung 30000000x30000000 cm	RO
		Revisionsöffnung 35000000x35000000 cm	RO
		Revisionsöffnung 40000000x40000000 cm	RO
		Revisionsöffnung 45000000x45000000 cm	RO
		Revisionsöffnung 50000000x50000000 cm	RO
		Revisionsöffnung 60000000x60000000 cm	RO
		Revisionsöffnung 70000000x70000000 cm	RO
		Revisionsöffnung 80000000x80000000 cm	RO
		Revisionsöffnung 90000000x90000000 cm	RO
		Revisionsöffnung 100000000x100000000 cm	RO
		Revisionsöffnung 120000000x120000000 cm	RO
		Revisionsöffnung 150000000x150000000 cm	RO
		Revisionsöffnung 200000000x200000000 cm	RO
		Revisionsöffnung 250000000x250000000 cm	RO
		Revisionsöffnung 300000000x300000000 cm	RO
		Revisionsöffnung 350000000x350000000 cm	RO
		Revisionsöffnung 400000000x400000000 cm	RO
		Revisionsöffnung 450000000x450000000 cm	RO
		Revisionsöffnung 500000000x500000000 cm	RO
		Revisionsöffnung 600000000x600000000 cm	RO
		Revisionsöffnung 700000000x700000000 cm	RO
		Revisionsöffnung 800000000x800000000 cm	RO
		Revisionsöffnung 900000000x900000000 cm	RO
		Revisionsöffnung 1000000000x1000000000 cm	RO
		Revisionsöffnung 1200000000x1200000000 cm	RO
		Revisionsöffnung 1500000000x1500000000 cm	RO
		Revisionsöffnung 2000000000x2000000000 cm	RO
		Revisionsöffnung 2500000000x2500000000 cm	RO
		Revisionsöffnung 3000000000x3000000000 cm	RO
		Revisionsöffnung 3500000000x3500000000 cm	RO
		Revisionsöffnung 4000000000x4000000000 cm	RO
		Revisionsöffnung 4500000000x4500000000 cm	RO
		Revisionsöffnung 5000000000x5000000000 cm	RO
		Revisionsöffnung 6000000000x6000000000 cm	RO
		Revisionsöffnung 7000000000x7000000000 cm	RO
		Revisionsöffnung 8000000000x8000000000 cm	RO
		Revisionsöffnung 9000000000x9000000000 cm	RO
		Revisionsöffnung 10000000000x10000000000 cm	RO
		Revisionsöffnung 12000000000x12000000000 cm	RO
		Revisionsöffnung 15000000000x15000000000 cm	RO
		Revisionsöffnung 20000000000x20000000000 cm	RO
		Revisionsöffnung 25000000000x25000000000 cm	RO
		Revisionsöffnung 30000000000x30000000000 cm	RO
		Revisionsöffnung 35000000000x35000000000 cm	RO
		Revisionsöffnung 40000000000x40000000000 cm	RO
		Revisionsöffnung 45000000000x45000000000 cm	RO
		Revisionsöffnung 50000000000x50000000000 cm	RO
		Revisionsöffnung 60000000000x60000000000 cm	RO
		Revisionsöffnung 70000000000x70000000000 cm	RO
		Revisionsöffnung 80000000000x80000000000 cm	RO
		Revisionsöffnung 90000000000x90000000000 cm	RO
		Revisionsöffnung 100000000000x100000000000 cm	RO
		Revisionsöffnung 120000000000x120000000000 cm	RO
		Revisionsöffnung 150000000000x150000000000 cm	RO
		Revisionsöffnung 200000000000x200000000000 cm	RO
		Revisionsöffnung 250000000000x250000000000 cm	RO
		Revisionsöffnung 300000000000x300000000000 cm	RO
		Revisionsöffnung 350000000000x350000000000 cm	RO
		Revisionsöffnung 400000000000x400000000000 cm	RO
		Revisionsöffnung 450000000000x450000000000 cm	RO
		Revisionsöffnung 500000000000x500000000000 cm	RO
		Revisionsöffnung 600000000000x600000000000 cm	RO
		Revisionsöffnung 700000000000x700000000000 cm	RO
		Revisionsöffnung 800000000000x800000000000 cm	RO
		Revisionsöffnung 900000000000x900000000000 cm	RO
		Revisionsöffnung 1000000000000x1000000000000 cm	RO
		Revisionsöffnung 1200000000000x1200000000000 cm	RO
		Revisionsöffnung 1500000000000x1500000000000 cm	RO
		Revisionsöffnung 2000000000000x2000000000000 cm	RO
		Revisionsöffnung 2500000000000x2500000000000 cm	RO
		Revisionsöffnung 3000000000000x3000000000000 cm	RO
		Revisionsöffnung 3500000000000x3500000000000 cm	RO
		Revisionsöffnung 4000000000000x4000000000000 cm	RO
		Revisionsöffnung 4500000000000x4500000000000 cm	RO
		Revisionsöffnung 5000000000000x5000000000000 cm	RO
		Revisionsöffnung 6000000000000x6000000000000 cm	RO
		Revisionsöffnung 7000000000000x7000000000000 cm	RO
		Revisionsöffnung 8000000000000x8000000000000 cm	RO
		Revisionsöffnung 9000000000000x9000000000000 cm	RO
		Revisionsöffnung 10000000000000x10000000000000 cm	RO
		Revisionsöffnung 12000000000000x12000000000000 cm	RO
		Revisionsöffnung 15000000000000x15000000000000 cm	RO
		Revisionsöffnung 20000000000000x20000000000000 cm	RO
		Revisionsöffnung 25000000000000x25000000000000 cm	RO
		Revisionsöffnung 30000000000000x30000000000000 cm	RO
		Revisionsöffnung 35000000000000x35000000000000 cm	RO
		Revisionsöffnung 40000000000000x40000000000000 cm	RO
		Revisionsöffnung 45000000000000x45000000000000 cm	RO
		Revisionsöffnung 50000000000000x50000000000000 cm	RO
		Revisionsöffnung 60000000000000x60000000000000 cm	RO
		Revisionsöffnung 70000000000000x70000000000000 cm	RO
		Revisionsöffnung 80000000000000x80000000000000 cm	RO
		Revisionsöffnung 90000000000000x90000000000000 cm	RO
		Revisionsöffnung 100000000000000x100000000000000 cm	RO
		Revisionsöffnung 120000000000000x120000000000000 cm	RO
		Revisionsöffnung 150000000000000x150000000000000 cm	RO
		Revisionsöffnung 200000000000000x200000000000000 cm	RO
		Revisionsöffnung 250000000000000x250000000000000 cm	RO
		Revisionsöffnung 300000000000000x300000000000000 cm	RO
		Revisionsöffnung 350000000000000x350000000000000 cm	RO
		Revisionsöffnung 400000000000000x400000000000000 cm	RO
		Revisionsöffnung 450000000000000x450000000000000 cm	RO
		Revisionsöffnung 500000000000000x500000000000000 cm	RO
		Revisionsöffnung 600000000000000x600000000000000 cm	RO
		Revisionsöffnung 700000000000000x700000000000000 cm	RO
		Revisionsöffnung 800000000000000x800000000000000 cm	RO
		Revisionsöffnung 900000000000000x900000000000000 cm	RO
		Revisionsöffnung 1000000000000000x1000000000000000 cm	RO
		Revisionsöffnung 1200000000000000x1200000000000000 cm	RO
		Revisionsöffnung 1500000000000000x1500000000000000 cm	RO
		Revisionsöffnung 2000000000000000x2000000000000000 cm	RO
		Revisionsöffnung 2500000000000000x2500000000000000 cm	RO
		Revisionsöffnung 3000000000000000x3000000000000000 cm	RO
		Revisionsöffnung 3500000000000000x3500000000000000 cm	RO
		Revisionsöffnung 4000000000000000x4000000000000000 cm	RO
		Revisionsöffnung 4500000000000000x4500000000000000 cm	RO
		Revisionsöffnung 5000000000000000x5000000000000000 cm	RO
		Revisionsöffnung 6000000000000000x6000000000000000 cm	RO
		Revisionsöffnung 7000000000000000x7000000000000000 cm	RO
		Revisionsöffnung 8000000000000000x8000000000000000 cm	RO
		Revisionsöffnung 9000000000000000x9000000000000000 cm	RO
		Revisionsöffnung 10000000000000000x10000000000000000 cm	RO
		Revisionsöffnung 12000000000000000x12000000000000000 cm	RO
		Revisionsöffnung 15000000000000000x15000000000000000 cm	RO
		Revisionsöffnung 20000000000000000x20000000000000000 cm	RO
		Revisionsöffnung 25000000000000000x25000000000000000 cm	RO
		Revisionsöffnung 30000000000000000x30000000000000000 cm	RO
		Revisionsöffnung 35000000000000000x35000000000000000 cm	RO
		Revisionsöffnung 40000000000000000x40000000000000000 cm	RO
		Revisionsöffnung 45	



Abkürzung	Schichten	Abkürzung	Abkürzung	Abkürzung	Abkürzung
Oberrande fertig	OKF	Fertigfußboden	FFB	Bestand	BE
Unterrande fertig	UKF	Rohfußboden	RFB	Bodenempfang	BE
Oberrande roh	OKR	Rohdecke	RD	Deckenempfang	DE
Unterrande roh	UKR	Fertigplatte	FD	Überzug	UZ
Vorderrande fertig	VKF	Bodenplatte	BPL	Umschlag	UZ
Vorderrande roh	VKR	Fundament	FU	Sturz	ST
				Heißdämm	HK
Aussparung / Schnitt (Aussicht)					
Durchbruch (lichtleitend)	Ø	Bodenaussparung-schütz	BA	Sanitär	S
Aussparung / Schnitt (verdeckt)	□	Deckenaussparung-schütz	DA	Haftung	H
Durchbruch (verdeckt)	○	Deckendurchbruch	DD	Lüftung	L
Aussparung / Schnitt (Schnitt)	■	Wandschütz	WS	Raumhöhe roh	RHR
Durchbruch (Schnitt)	▲	Wanddurchbruch	WD	Raumhöhe fertig	RHF
Kerndrehung (Schnitt)	⊗	Kerndrehung	KE	Bildungshöhe ab OK/FFB	BRH
Revisionsöffnung 30x30 cm	⊗	Revisionsöffnung 40x40 cm	⊗	Revisionsöffnung 50x50cm	⊗
Wand feuerhemmend / beständig					
F30 / F90	F30 / F90	Brandmeldezentrale	BMZ	Türöffnung	TO
Tür feuerhemmend / beständig	T30 / T90	Rauch-, Wärmeabzug	RWA	Fensteröffnung	FO
Tür druckabstehend	D3	Notausgang	NA	Richtausrichtung	RBO
Tür rauchdicht, selbstschließend	RS			Revisionsöffnung	RO
MW - Mauerwerk tragend	///	MW - Mauerwerk Bestand	///	Sand	S
MW - Mauerwerk nicht tragend	///	AB - Abbruch	///	Schotter	⊞
STB - Stahlbeton	▨	WG - Wärmedämmung	▨	Kies	⊞
STB - Fertigholz	▨	PM - Putz	▨	Erdeich	⊞
Beton unbewehrt	▨	TB - Tackerbauwerk / Gipskarton	▨	Außenanlage Grün	⊞
STBWU - WU-Stahlbeton	▨	Putz	▨	Außenanlage Weg	⊞
Eislich	▨				

Abkürzung	Abkürzung	Abkürzung	Abkürzung
Schalter	Netzluchte	Lüftung	Lüftung
Kontaktschalter	Einbauluchte	Raumthermostat	⊞
Wechselschalter	Deckenluchte	Leuchte Elektro	⊞
Sperrschalter	Wandluchte	Schalttafel	⊞
Taster	Bodenluchte	Bodenkanal	⊞
Schuko-Steckdose	Pollerluchte	Rauchmelder	⊞
Mehrfach-Steckdose	TV/Radio	Fluchtweg	⊞
Sperrleiste	Telefon	Sperrleiste	⊞
Pisierarmleiste	EDV	Sonnenschutz	⊞
Rauchmelder	Langflurleuchte	Notausgangsschild	⊞

Abkürzung	Abkürzung	Abkürzung	Abkürzung
Umluftgerät Typ A	Umluftgerät Typ B	Luftzuluft	Luftzuluft
Luftzuluft	Tellerventil A2UL	Tellerventil Zuluft	Tellerventil Zuluft

Bezugshöhe: $\pm 0,00 = 275,54m \text{ ü.N.N.}$
 Dieser Plan gilt nur in Verbindung mit den Plänen und Angaben der Stadt, der spezifischen Fachzeichnungen sowie genehmigten Statik- und Brandschutzplänen.
 Alle Maße sind sofern das Auftragsvertragsdokument nicht anders festlegt an der Baustelle zu prüfen und Maß sowie Planform und der Baubauweise entsprechend zu klären.
 Schnitt- und Durchdringungen sind vor der Ausführung vom Auftragnehmer mit dem entsprechenden Plan zu prüfen.
 UK/FFB (sofern auf OK/FFB, BE) liegen auf OK/FFB.
 Profilmasse, soweit nicht anders angegeben, verstehen sich ohne Putz und Bekleidung.

ERWEITERUNG Bildungszentrum
 um ein Projekt- und Innovationscenter PIC mit Neuorganisation des Küchen- und Restaurantbereich

Lärchenweg 20
 D - 35215 Korbach (Hw)

Bauherr:
 AOK De Gesundheitskasse Hessen
 Gemshamer Straße 43
 D - 64521 Groß-Gerau

337
 Plan zur Ausschreibung - 24.04.2026

Planinhalt: Schritt C-C Bauteil A
 Erstellungsdatum: 07.11.22
 Projektnummer: 337
 Plangröße: DIN A0
 Maßstab: 1:50
 gezeichnet: HZ

A: 30.10.24: Schritt aktualisiert.
 Index Datum Art der Änderung gsc

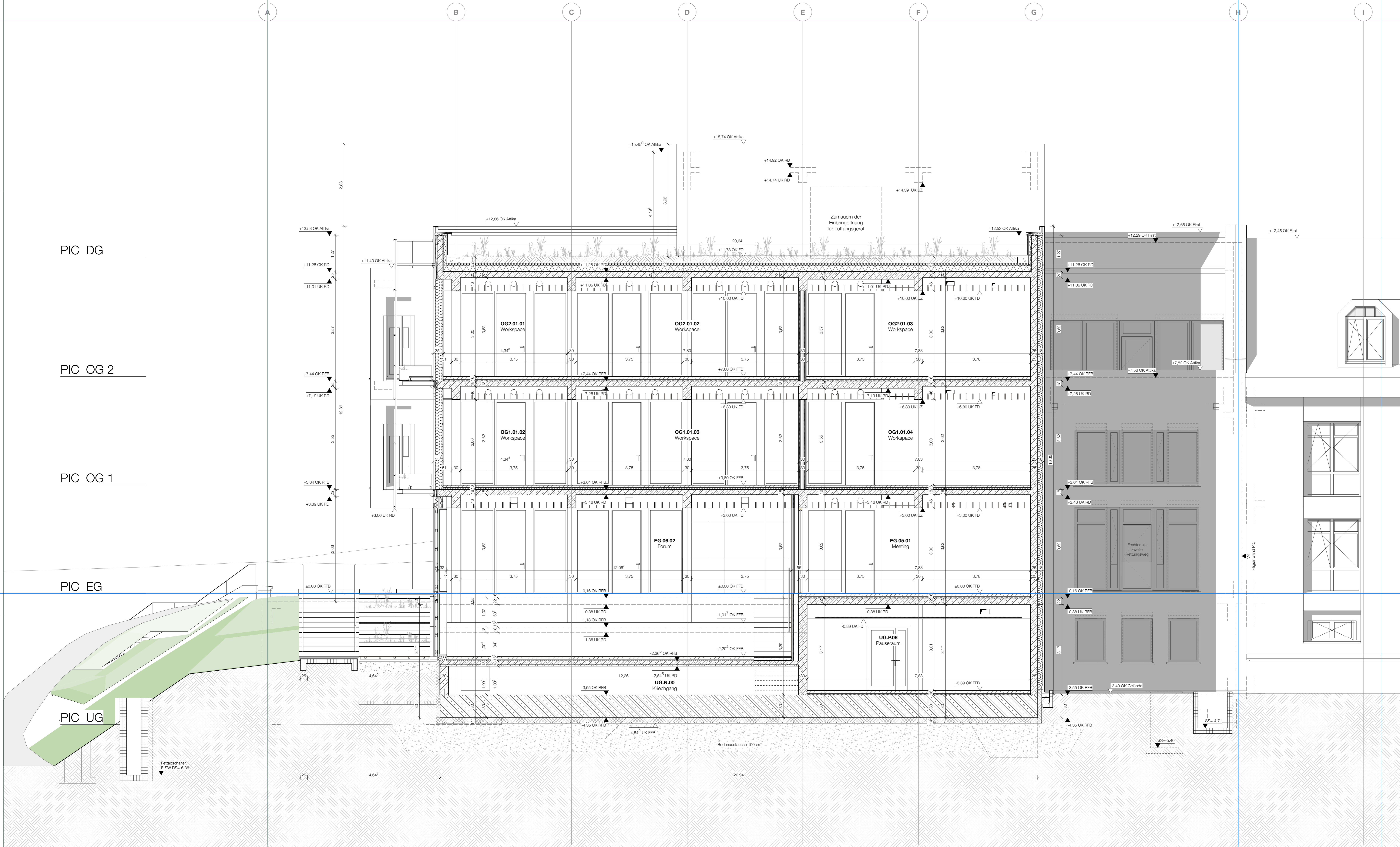
Achsen	Schneitten	Bezeichnung	Code	Bezeichnung	Code
Oberrande fertig	OKF	Fertigfußboden	FFB	Bestand	BE
Unterrande roh	UKR	Rohfußboden	RFB	Bodenmempung	BM
Oberrande roh	OKR	Rohdecke	RD	Deckenempung	DM
Unterrande roh	UKR	Fertigplatte	FD	Überzug	UZ
Vorderrande fertig	VKF	Bodenplatte	BPL	Umslag	UZ
Vorderrande roh	VKR	Fundament	FU	Sturz	ST
				Halsboiger	HB

Auspannung / Schutz (Außen)	AS	Bodenauspannung-schütz	BA	Einbaue	E
Durchbruch (lichtleit)	DB	Bodendurchbruch	BD	Sanitär	S
Auspannung / Schutz (verdeckt)	AV	Deckenauspannung-schütz	DA	Haube	H
Durchbruch (verdeckt)	DB	Deckendurchbruch	DD	Lüftung	L
Auspannung / Schutz (Schnitt)	AS	Wandschutz	WS	Raumhöhe roh	RHR
Durchbruch (Schnitt)	DB	Wanddurchbruch	WD	Raumhöhe fertig	RHF
Kerndrehung (Schnitt)	KB	Kerndrehung	KB	Brüstungshöhe ab OKFB	BRH
Revisionsöffnung 30x30 cm	RO	Revisionsöffnung 40x40 cm	RO	Revisionsöffnung 50x50cm	RO

Wand feuerhemmend - beständig	F30 / F90	Brandmeldezentrale	BMZ	Türöffnung	TO
Tür feuerhemmend - beständig	T30 / T90	Rauch-, Wärmeabzug	RWA	Feuerstiftung	FO
Tür druckabstehend	DS	Notausgang	NA	Richtabstimmung	RAB
Tür rauchdicht, selbstschließend	RS			Revisionsöffnung	RO
MW - Mauerwerk, tragend	MW	MW - Mauerwerk Bestand	MB	Sand	S
MW - Mauerwerk, nicht tragend	MW	AB - Abbruch	AB	Schotter	SC
STB - Stahlbeton	STB	WD - Wärmedämmung	WD	Kies	K
STB - Fertigholz	STB	PM - Putz	PM	Erdeich	ER
Beton unbewehrt	B	TB - Trockenbau-OK - Gipskarton	TB	Außenanlage Grün	AG
STBW - WU-Stahlbeton	STBW	Putz	Putz	Außenanlage Weg	AW
Estrich	E				

Symbol	Bezeichnung	Symbol	Bezeichnung
○	Netzluchte	○	Lüftung
○	Einbauluchte	○	Raumthermostat
○	Deckenluchte	○	Leuchte Elektro
○	Wandluchte	○	Schalenele
○	Bodenluchte	○	Bodenkanal
○	Potterluchte	○	Rauchmelder
○	Mehrfach-Steckdose	○	Fluchtweg
○	Steckdose	○	Speicher
○	TV/Radio	○	EDV
○	Telefon	○	Sonnenschutz
○	Präsenzmelder	○	Notausgangsschild
○	Rauchmelder	○	

Symbol	Bezeichnung	Symbol	Bezeichnung
□	Umluftgerät Typ A	□	Umluftgerät Typ B
□	Luftzulauf Abluft	□	Luftzulauf Zuluft
□		□	Tellerventil Abluft
□		□	Tellerventil Zuluft

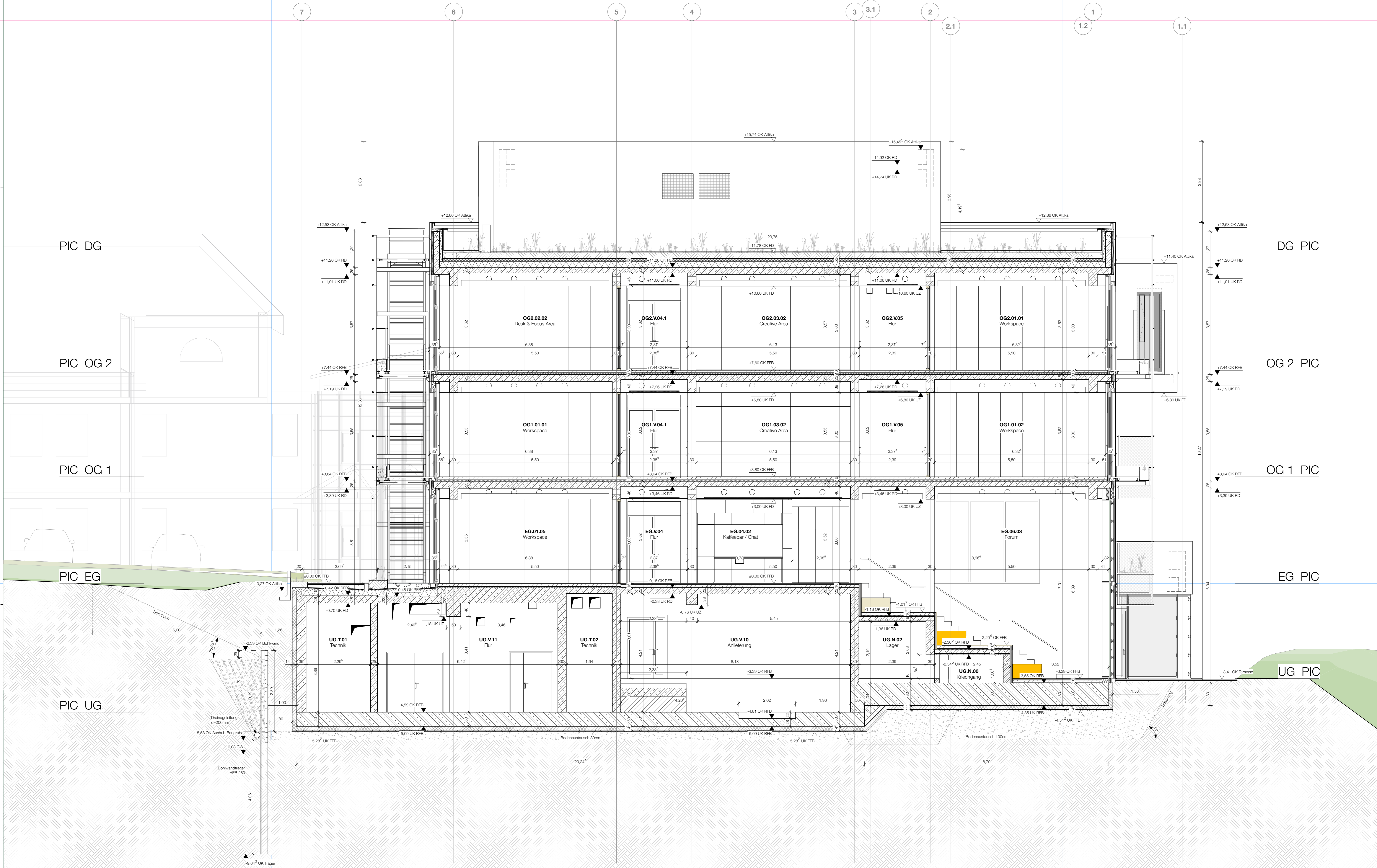


Bezugshöhe: $\pm 0,00 = 275,54m \text{ d.N.N.}$
 Dieser Plan gilt nur in Verbindung mit den Plänen und Angaben der Stadt, der spezifischen Fachzeichnungen sowie gültigen Normen und sonstigen Vorschriften.
 Alle Maße sind sofern das Auftragsvertragsdokument nichts anderes vorgibt an der Baustelle zu prüfen und Maß sein.
 Schnitt- und Durchdringungen sind vor der Ausführung vom Auftragnehmer mit dem entsprechenden Plan zu prüfen.
 UK (Bau) liegen auf OK (FB), BPL (Bau) liegen auf OK (FB).
 Pflanzstellen, soweit nicht anders angegeben, verstehen sich ohne Pflanz- und Bekleidungsarbeiten.

ERWEITERUNG Bildungszentrum
 um ein Projekt- und Innovationscenter PIC mit Neugestaltung des Küchen- und Restaurantbereichs

Lärchenweg 20
 D - 35315 Korbach (HN)
 Baubehör:
 AOK De Gesundheitskasse Hessen
 Gemehamer Straße 43
 D - 64521 Groß-Gerau

337
Plan zur Ausschreibung - 24.04.2026
 Planinhalt: Schnitt D-D; Bauteil PIC
 Erstellungsdatum: 07.11.22
 Projektnummer: 337
 Plangröße: DIN A0
 Maßstab: 1:50
 gezeichnet: HZ
 Datum: Art der Änderung: gsc



Achsen	Schichten	Bezeichnung	Code
Oberrande fertig	OKF	Fertigfußboden	FFB
Unterrande fertig	UKF	Rohfußboden	RFB
Oberrande roh	OKR	Rohdecke	RD
Unterrande roh	UKR	Fertigdecke	FD
Vorderrande fertig	VKF	Bodenplatte	BPL
Vorderrande roh	VKR	Fundament	FU
		Sturz	ST
		Heißdämm	HD
		Einbauelement	E
Durchbruch (lichtleitend)	DB	Bodenbruch	BD
Auspannung / Schutz (versteckt)	AS	Bodenauspannung-schutz	BSA
Durchbruch (versteckt)	DB	Deckendurchbruch	DD
Auspannung / Schutz (Schnitt)	AS	Wandschutz	WS
Durchbruch (Schnitt)	DB	Wanddurchbruch	WD
Kerndämmung (Schnitt)	KB	Kerndämmung	KB
Revisionsöffnung 30x30 cm	RO	Revisionsöffnung 40x40 cm	RO40
		Revisionsöffnung 50x50 cm	RO50
Wand feuerhemmend - beständig	F30 / F90	Brandmeldezentrale	BMZ
Tür feuerhemmend - beständig	T30 / T90	Rauch-, Wärmeabzug	RWA
Tür druckabstehend	DA	Notabzug	NA
MW - Mauerwerk, tragend	MW	MW - Mauerwerk Bestand	MWB
MW - Mauerwerk, nicht tragend	MW	AB - Abbruch	AB
STB - Stahlbeton	STB	WD - Wärmedämmung	WD
STB - Fertighaus	STB	PM - Putz	PM
Betonoberkante	BO	TS - Trockenbau/OK - Gipskarton	TS
STBW - WU-Stahlbeton	STBW	Putz	Putz
Estrich	E		
		Sand	Sand
		Schotter	Schotter
		Kies	Kies
		Erdreich	Erdreich
		Außenanlage Grün	Außenanlage Grün
		Außenanlage Weg	Außenanlage Weg
Schalter		Netzteuchte	Netzteuchte
Kontaktschalter		Einbauteuchte	Einbauteuchte
Wechselschalter		Deckenteuchte	Deckenteuchte
Sperrschalter		Wandteuchte	Wandteuchte
Taster		Bodenteuchte	Bodenteuchte
Schuko-Steckdose		Pullerteuchte	Pullerteuchte
Mehrfach-Steckdose		TV/Radio	TV/Radio
Sperrleiste		Telefon	Telefon
Pisierometer		EDV	EDV
Rauchmelder		Langflächenteuchte	Langflächenteuchte
		Lüftung	Lüftung
		Raumthermostat	Raumthermostat
		Leuchte Elektro	Leuchte Elektro
		Schalttafel	Schalttafel
		Bodenkanal	Bodenkanal
		Rauchmelder	Rauchmelder
		Fluchtweg	Fluchtweg
		Sperrleiste	Sperrleiste
		Sonnenschutz	Sonnenschutz
		Notausgangsschild	Notausgangsschild

Umklekabinen Typ A	Umklekabinen Typ B	Luftzulauf Zuluft	Luftzulauf Abluft

Luftzulauf Zuluft	Luftzulauf Abluft

Luftzulauf Zuluft	Luftzulauf Abluft

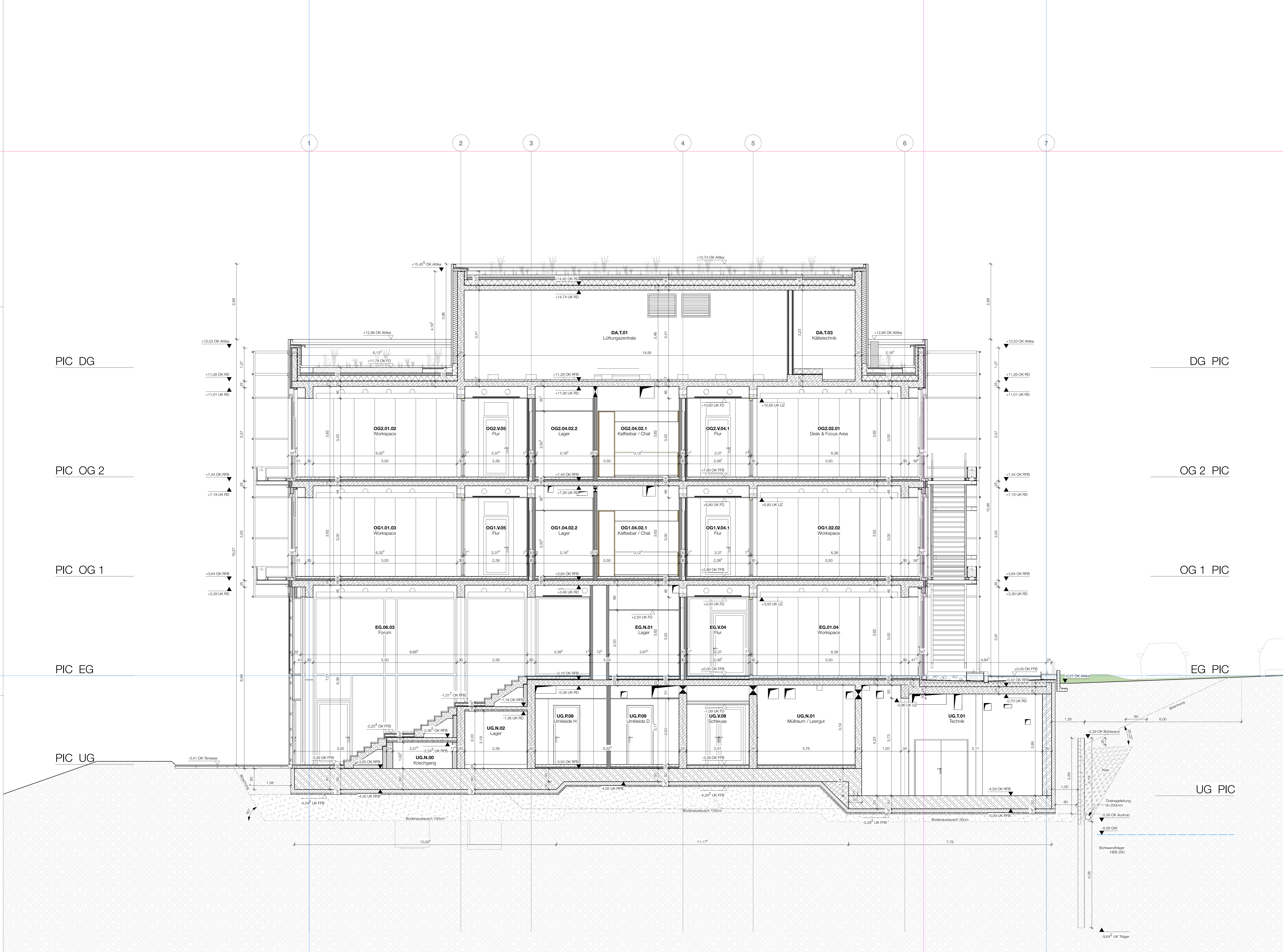
Luftzulauf Zuluft	Luftzulauf Abluft

Luftzulauf Zuluft	Luftzulauf Abluft

Luftzulauf Zuluft	Luftzulauf Abluft

Luftzulauf Zuluft	Luftzulauf Abluft

ERWEITERUNG Bildungszentrum
 um ein Projekt- und Innovationcenter PIC mit Neugestaltung des Küchen- und Restaurantbereichs
 Lärchenweg 20
 D - 64521 Groß-Gerau
 Baubehör:
 AOK Die Gesundheitskasse Hessen
 Gemehamer Straße 43
 D - 64521 Groß-Gerau



Abkürzung	Schreibweise	Abkürzung	Schreibweise	Abkürzung	Schreibweise
Oberrande fertig	OKF	Fertigfußboden	FFB	Bestand	BE
Unterrande fertig	UKF	Rohfußboden	RFB	Bodenmempung	BM
Oberrande roh	OKR	Rohputz	RD	Deckenempfung	DE
Unterrande roh	UKR	Fertigputz	FD	Überzug	UZ
Vorderrande fertig	VKF	Bodenplatte	BPL	Umslag	UZ
Vorderrande roh	VKR	Fundament	FU	Sturz	ST
				Halsboiger	HB
Ausstattung / Schnitt (Ausschnitt)					
Ausstattung / Schnitt (Ausschnitt)		Bodenausstattung-schnitt	BA	Einbaue	E
Durchbruch (lichtteil)		Bodendurchbruch	BD	Sanitär	S
Ausstattung / Schnitt (verdeckt)		Deckenausstattung-schnitt	DA	Haftung	H
Durchbruch (verdeckt)		Deckendurchbruch	DD	Lüftung	L
Ausstattung / Schnitt (Schnitt)		Wandschnitt	WS	Raumhöhe roh	RHR
Durchbruch (Schnitt)		Wanddurchbruch	WD	Raumhöhe fertig	RHF
Kerndrehung (Schnitt)		Kerndrehung	KE	Brüstungshöhe ab OKFB	BRH
Revisionsöffnung 30x30 cm		Revisionsöffnung 40x40 cm		Revisionsöffnung 50x50 cm	
Wand feuertrennend - beständig					
F30 / F90		Brandrisikozentrale	BRZ	Türöffnung	TO
Tür feuertrennend - beständig	T30 / T90	Rauch-, Wärmeabzug	RAA	Fensteröffnung	FO
Tür druckabstehend	DS	Notausgang	NA	Richtausrichtung	RBO
Tür rauchdicht, selbstschließend	RS			Revisionsöffnung	RO
MW - Mauerwerk tragend		MW - Mauerwerk Bestand		Sand	
MW - Mauerwerk nicht tragend		AB - Abbruch		Schotter	
STB - Stahlbeton		WG - Wärmedämmung		Kies	
STB - Fertigholz		PM - Putz		Erdeich	
Beton unbewehrt		TB - Tackerbeton-Objekt		Außenanlage Grün	
STBW - WU-Stahlbeton		Putz		Außenanlage Weg	
Estrich					

Abkürzung	Schreibweise	Abkürzung	Schreibweise	Abkürzung	Schreibweise
Schalter		Netzleuchte		Lüftung	
Kontaktschalter		Einbauleuchte		Raumthermostat	
Wechselschalter		Deckenleuchte		Leuchte Elektro	
Sperrschalter		Wandleuchte		Schaltschleife	
Taster		Bodenleuchte		Bodenkanal	
Schuko-Steckdose		Pufferleuchte		Rauchmelder	
Mehrfach-Steckdose		TU/Radio		Fluchtweg	
Bodenbank		Telefon		Sperrleiste	
Pisierometer		EDV		Sonnenschutz	
Rauchmelder		Langleuchte		Notausgangsschild	
Umkleigart Typ A					
Umkleigart Typ B		Luftzulauf Zuluft			
Luftzulauf Abluft		Telefonort ABLuft		Telefonort Zuluft	

Bezugshöhe: $\pm 0,00 = 275,54m \text{ ü.N.N.}$

Dieser Plan gilt nur in Verbindung mit den Plänen und Angaben der Statik, der spezifischen Fachzeichnungen sowie allgemeinen Bedingungen des Auftrages.

Alle Maße sind sofern das Auftragsverhältnis spezifiziert, und abgelesen an der Baustelle zu prüfen und Maß sowie Positionen sind der Baustelle entsprechend anzupassen.

Schritte und Durchdringungen sind vor der Ausführung vom Auftragnehmer mit dem entsprechenden Planer zu prüfen.

UK FB (außer UK FB) sind gegenüber UK FB.

Profilmassive, soweit nicht anders angegeben, verstehen sich ohne Putz und Bekleidung.

ERWEITERUNG Bildungszentrum
 um ein Projekt- und Innovationscenter PIC mit Neugestaltung des Küchen- und Restaurantbereich

Lärchenweg 20
 D - 64521 Homburg (Hw)

Bauherr:
 AOK De Gesundheitskasse Hessen
 Gemshamer Straße 43
 D - 64521 Groß-Gerau

337
Plan zur Ausschreibung - 24.04.2026

Planinhalt: Schnitt F-F Bauteil PIC

Erstellungsdatum: 07.11.22
 Projektnummer: 337
 Plangröße: DN AG
 Maßstab: 1:50
 gezeichnet: HZ

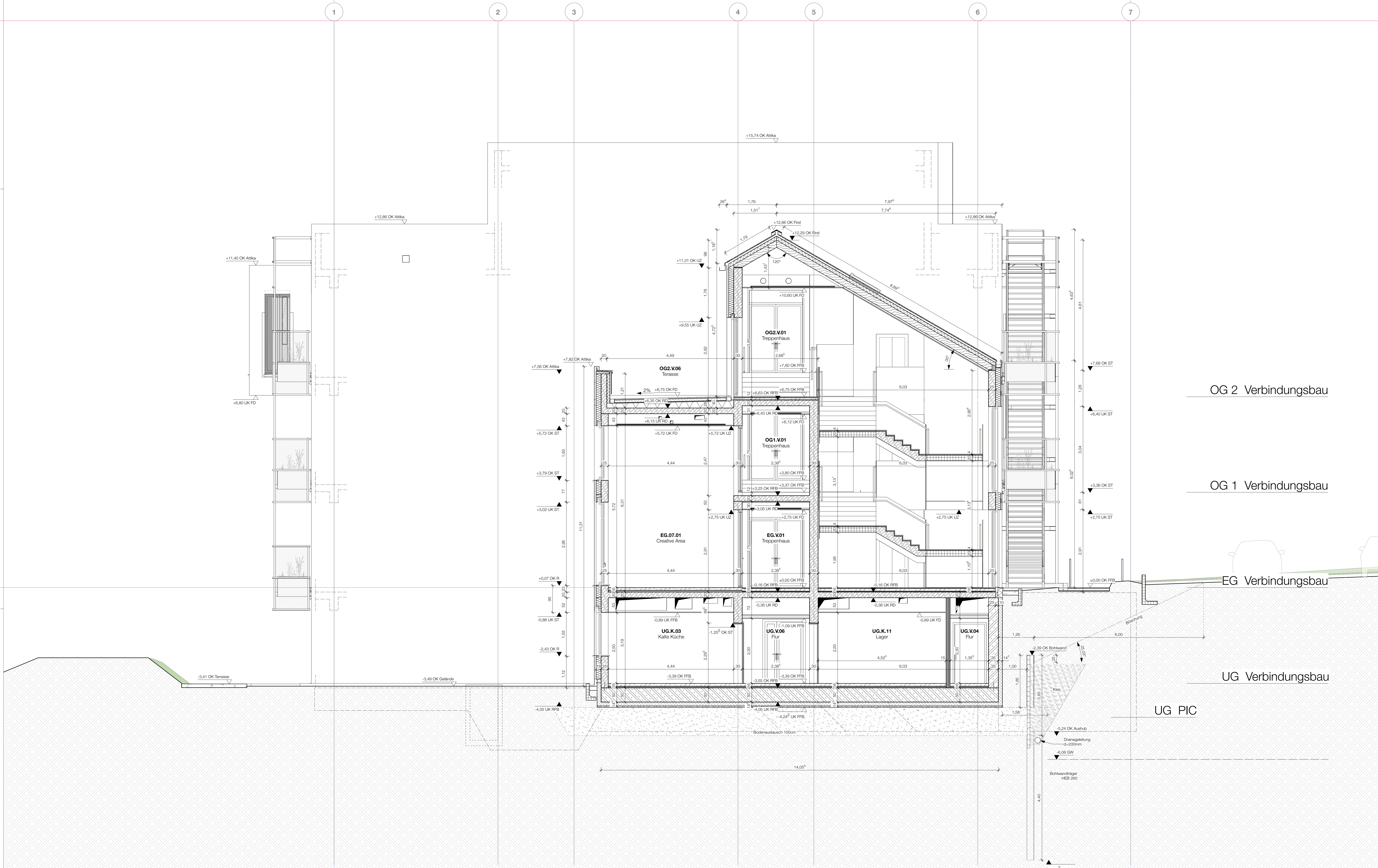
A: 30.10.24: Schnitt aktualisiert.
 Index Datum Art der Änderung gsc

Asien	Schichten	Asien	Schichten
Oberrande fertig	OKF	Fertigfußboden	FFB
Unterrande fertig	UKF	Rohfußboden	RFB
Oberrande roh	OKR	Rohdecke	RD
Unterrande roh	UKR	Fertigplatte	FD
Vorderrande fertig	VKF	Bodenplatte	BPL
Vorderrande roh	VKR	Fundament	FU

Wand feuerhemmend - beständig	F30 / F90	Brandmeldezentrale	BMZ	Türöffnung	TO
Tür feuerhemmend - beständig	T30 / T90	Rauch-, Wärmeabzug	RAA	Fensteröffnung	FO
Tür druckabstehend	DS	Notausgang	NA	Richtabstimmung	RAB
Tür rauchdicht, selbstschließend	RS			Revisionsöffnung	RO

Schalter	Netzsucche	Lüftung	Lüftung
Kontaktschalter	Erdsucche	Raumthermostat	Raumthermostat
Wechselschalter	Deckensucche	Leuchte Elektro	Leuchte Elektro
Sperrschalter	Wandsucche	Schaltschleife	Schaltschleife
Taster	Bodensucche	Bodenkanal	Bodenkanal
Schuko-Steckdose	Potterleuchte	Rauchmelder	Rauchmelder
Mehrfach-Steckdose	TV/Radio	Fluchtweg	Fluchtweg
Bodenmark	Telefon	Sperrleiste	Sperrleiste
Pisierometer	EDV	Sonnenschutz	Sonnenschutz
Rauchmelder	Langflurleuchte	Notausgangsschild	Notausgangsschild

Umluftgerät Typ A	Umluftgerät Typ B	Luftzuluft	Luftzuluft
Luftzuluft	Tafelventil A2UL	Tafelventil Zuluft	Tafelventil Zuluft



Bezugshöhe: $\pm 0.00 = 275.54m$ ü.N.N.
 Dieser Plan gilt nur in Verbindung mit den Plänen und Angaben der Statik, der spezifischen Fachgenosse
 sowie allgemeinere Bestimmung des Architekten.
 Alle Maße sind sofern das Auftragsverhältnis gegenübersteht, angegeben an der Baustelle zu prüfen und Maß sowie
 Schicht- und Durchdringung sind vor der Ausführung vom Auftragnehmer mit dem entsprechenden Plan zu prüfen.
 UK-Fuß (wegen UK-FRB, BPL) liegen auf OK-FRB.
 Profilmaße, soweit nicht anders angegeben, verstehen sich ohne Putz und Bekleidung.

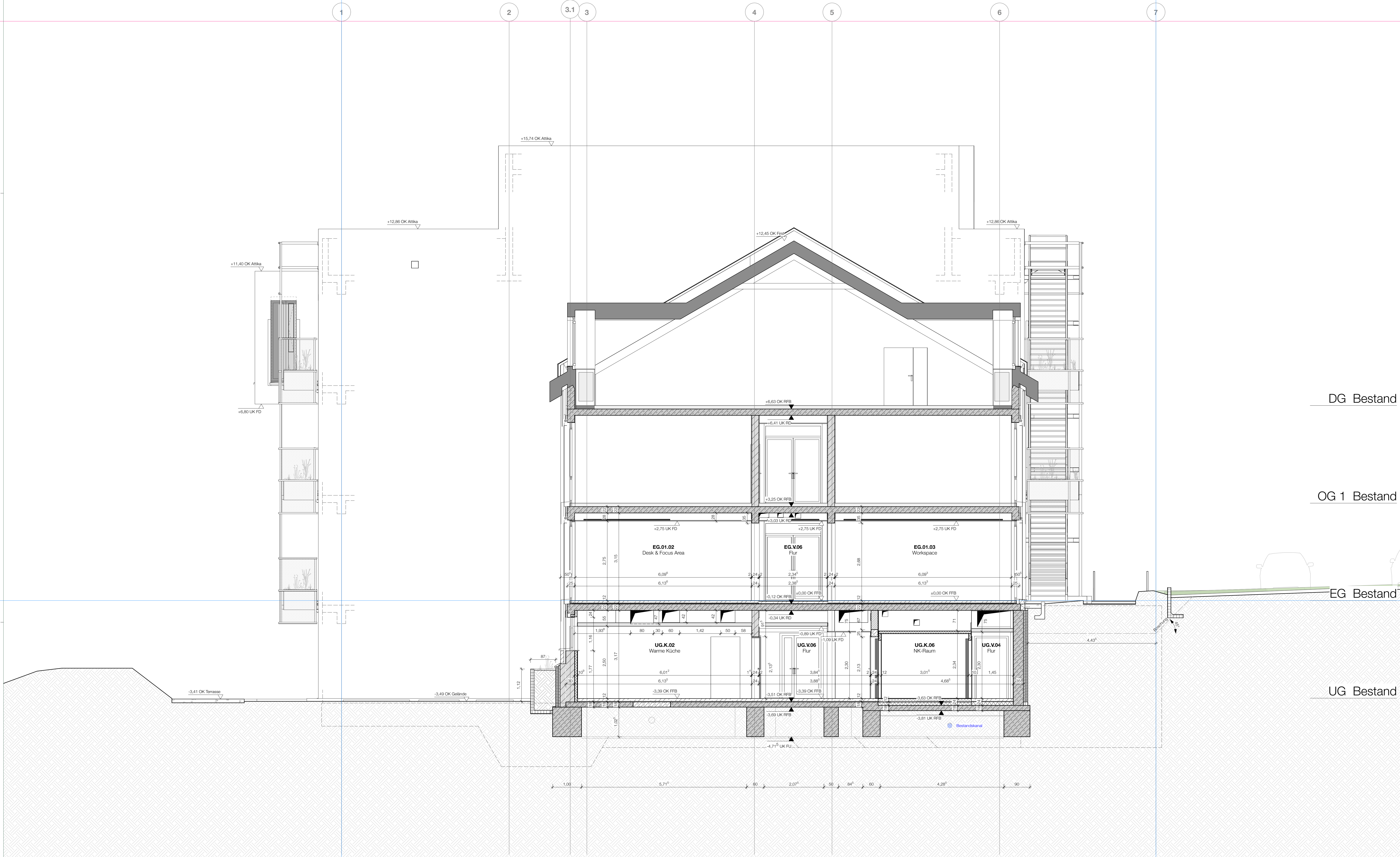
ERWEITERUNG
Bildungszentrum
 um ein Projekt- und Innovationscenter PIC
 mit Neuorganisation des Küchen-
 und Restaurantbereich

Lärchenweg 20
 D - 35315 Korbach (HN)
 Bauherr:
 AOK De Gesundheitskasse Hessen
 Gemehamer Straße 43
 D - 64521 Groß-Gerau

337
 Plan zur Ausschreibung - 24.04.2026

B. 30.10.24	Schnitt: aktuell	Erstellungsdatum:	07.11.22
A. 16.06.24	WG im Rohbau angepasst	Projektnummer:	337
Index	Datum	Art der Änderung	geg.

Achsen		Schnitte		Bestand	
Oberrande fertig	OKF	Fertigfußboden	FFB	Bestand	BE
Unterrande fertig	UKF	Randfußboden	RFB	Bodenempfang	BEV
Oberrande roh	OKR	Randbohle	RD	Deckenempfang	DE
Unterrande roh	UKR	Fertigplatte	FD	Überzug	UZ
Vorderrande fertig	VKF	Bodenplatte	BPL	Umslag	UZ
Vorderrande roh	VKR	Fundament	FU	Sturz	ST
				Heißkörper	HK
Auspassung / Schutz (Außen)		Bodenempfang-schutz		E	
Durchbruch (lichtleitend)		Bodenempfang		S	
Auspassung / Schutz (verdeckt)		Deckenempfang-schutz		DA	
Durchbruch (verdeckt)		Deckendurchbruch		DD	
Auspassung / Schutz (Schnitt)		Wandschutz		WS	
Durchbruch (Schnitt)		Wanddurchbruch		WD	
Kerndurchbohrung (Schnitt)		Kerndurchbohrung		KB	
Revisionsöffnung 30x30 cm		Revisionsöffnung 40x40 cm		RE	
Wand feuerhemmend - beständig		F30 / F90		Brandmehrschicht	
Tür feuerhemmend - beständig		T30 / T90		Rauch-, Wärmeabzug	
Tür druckabstehend		DG		Notausgang	
Tür rauchdicht, selbstschließend		RS		Revisionsöffnung	
MW - Mauerwerk, tragend		MW - Mauerwerk Bestand		Sand	
MW - Mauerwerk, nicht tragend		AB - Abbruch		Schotter	
STB - Stahlbeton		WG - Wärmedämmung		Kies	
STB - Fertigholz		PM - Putz		Erde	
Betonoberputz		TB - Trockenbau-OK - Gipskarton		Aussenanlage Grün	
STB-WU - Stahlbeton		Putz		Aussenanlage Weg	
Estrich					
Schalter		Netzteuchte		Lüftung	
Kontaktschalter		Einbauteuchte		Raumthermostat	
Wechselschalter		Deckenteuchte		Leuchte Elektro	
Sperrschalter		Wandteuchte		Schalbleuchte	
Taster		Bodenteuchte		Bodenkanal	
Schuko-Steckdose		Pufferleuchte		Rauchmelder	
Mehrfach-Steckdose		TV/Radio		Fluchtweg	
Bodenmark		Tafeln		Sperrleuchte	
Pisiermarkierer		EDV		Sonnenschutz	
Rauchmelder		Langflurleuchte		Notausgangsschild	
Umklehängertyp A		Umklehängertyp B		Luftzulauf Zuluft	
Luftzulauf Abluft		Tafelventil Abluft		Tafelventil Zuluft	



Bezugshöhe: $\pm 0.00 = 275.54m \text{ ü.N.N.}$
 Dieser Plan gilt nur in Verbindung mit den Plänen und Angaben der Stadt, der spezifischen Fachgenosse
 sowie allgemeinere Bestimmung des Architekten.
 Alle Maße sind sofern das Auftragsverhältnis gesondert, und angegeben an der Baustelle zu prüfen und Maß sowie
 Abweichungen sind vor der Ausführung vom Auftragnehmer mit dem entsprechenden Plan zu prüfen.
 UK-Fuß (sofern UK-FRB, BE) bezogen auf OK-FRB.
 PK-Fußmaße, soweit nicht anders angegeben, verstehen sich ohne Putz und Bekleidung.

**ERWEITERUNG
Bildungszentrum**
 um ein Projekt- und Innovationcenter PIC
 mit Neuorganisation des Küchen-
 und Restaurantbereich

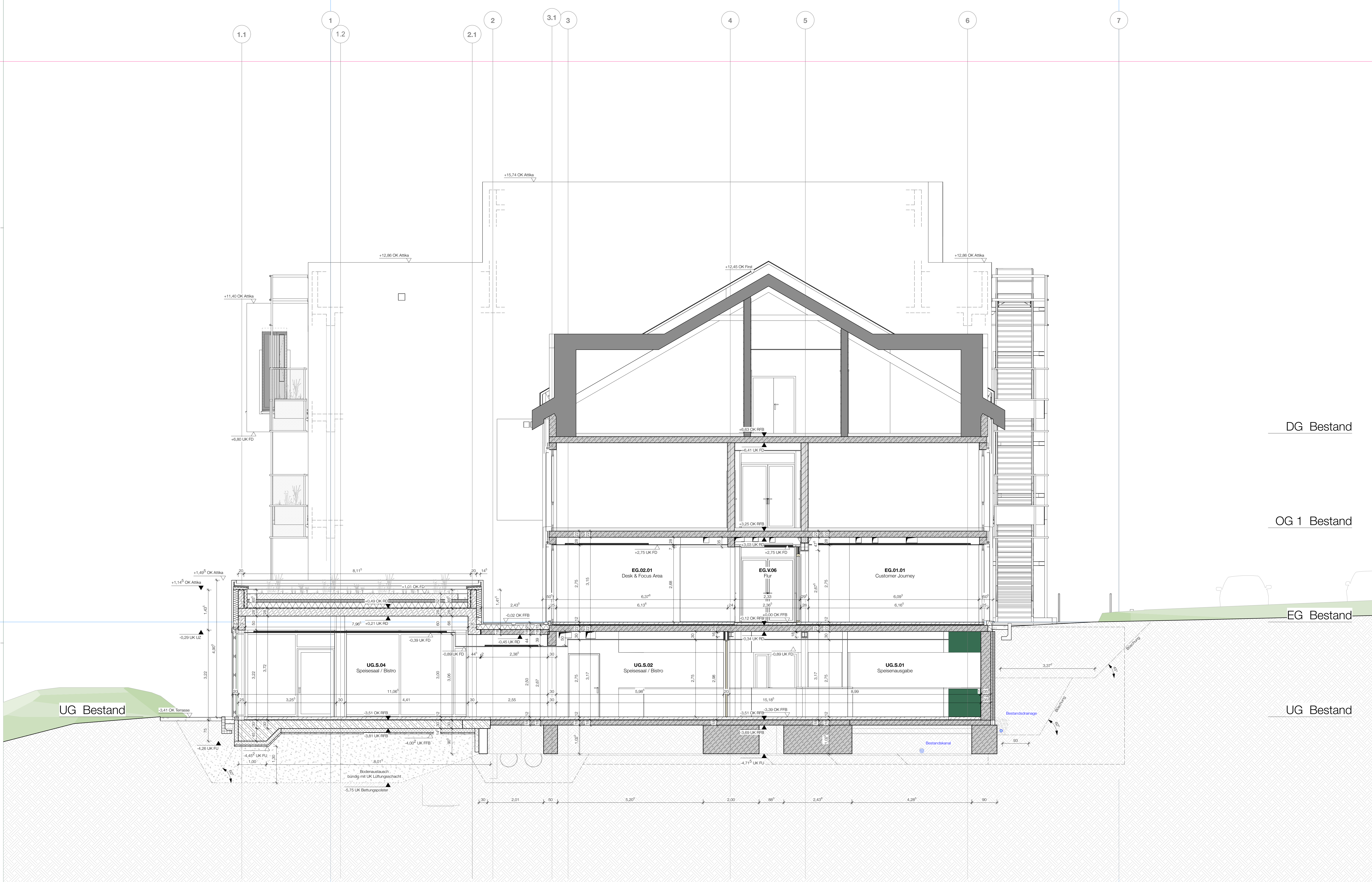
Lärchenweg 20
 D - 35215 Korbach (HN)

Bauherr:
 AOK De Gesundheitskasse Hessen
 Gemehamer Straße 43
 D - 64521 Groß-Gerau

337
Plan zur Ausschreibung - 24.04.2026

Planinhalt: Schnitt H-H, Bauteil A
 Erstellungsdatum: 07.11.22
 Projektnummer: 337
 Plangröße: DIN A0
 Maßstab: 1:50
 gezeichnet: HZ

A: 30.10.24 - Schnitt aktualisiert.
 Index Datum Art der Änderung gsc



Achsen	Schichten	Bestand	BE
Oberrande fertig	OKF	Fertigfußboden	FFB
Unterrande fertig	UKF	Rohfußboden	RFB
Oberrande roh	OKR	Rohdecke	RD
Unterrande roh	UKR	Fertigdecke	FD
Vorderrande fertig	VKF	Bodenplatte	BPL
Vorderrande roh	VKR	Fundament	FU
		Sturz	ST
		Halsbojen	HB
		Einbauelement	E
Durchbruch (lichtbar)	Ø	Bodendurchbruch	BD
Auspannung / Schutz (Aussicht)	□	Deckenauspannung-schutz	DA
Durchbruch (verdeckt)	○	Deckendurchbruch	DD
Auspannung / Schutz (Schnitt)	■	Wandschutz	WS
Durchbruch (Schnitt)	▲	Wanddurchbruch	WD
Kerndurchbruch (Schnitt)	⊕	Kerndurchbruch	KB
Revisionsöffnung 30x30 cm	⊗	Revisionsöffnung 40x40 cm	⊗
		Revisionsöffnung 50x50 cm	⊗
Wand feuerhemmend - beständig	F30 / F90	Brandmeldezentrale	BMZ
Tür feuerhemmend - beständig	T30 / T90	Rauch-, Wärmeabzug	RWA
Tür druckablassend	DA	Notausgang	NA
Tür rauchdicht, selbstschließend	RS		
MW - Mauerwerk, tragend		MW - Mauerwerk Bestand	
MW - Mauerwerk, nicht tragend		AB - Abbruch	
STB - Stahlbeton		WD - Wärmedämmung	
STB - Fertigholz		PM - Putz	
Beton unbewehrt		TB - Treppenbauwerk - Gipsgelände	
STBW - WU-Stahlbeton			
Estrich			
		Sand	
		Schotter	
		Kies	
		Erde	
		Außenanlage Grün	
		Außenanlage Weg	
Schalter	Netzschnitte	Lüftung	
Kontaktschalter	Erdbuschnitte	Raumthermostat	
Wechselschalter	Deckenschnitte	Leuchte Elektro	
Sperrschalter	Wandbuschnitte	Schalbleuchte	
Taster	Bodenbuschnitte	Bodenkanal	
Schuko-Steckdose	Pollerbuschnitte	Rauchmelder	
Mehrfach-Steckdose	TV/Radio	Fluchtweg	
Sperrleuchte	Telefon	Sperrleuchte	
Präsenzmelder	EDV	Sonnenschutz	
Rauchmelder	Langflurleuchte	Notausgangsschild	
Umluftgerät Typ A	Umluftgerät Typ B	Luftzuluft	
Luftzuluft	Tafelventil A2UL	Tafelventil Zuluft	

DG Bestand
 OG 1 Bestand
 EG Bestand
 UG Bestand

Besondere Anmerkungen:
 - Bodenabdichtung: konform mit UK Lüftungsschicht
 - 3,75 UK Bettungsschicht

Besondere Anmerkungen:
 - Besondere Anmerkungen

Bezugshöhe: $\pm 0,00 = 275,54m \text{ ü.N.N.}$
 Dieser Plan gilt in Verbindung mit den Plänen und Angaben der Statik, der spezifischen Fachingenieure sowie allgemeinen Bestimmungen des Architekten.
 Alle Maße sind sofern das Auftragsverhältnis spezifiziert, und abgelesen an der Baustelle zu prüfen und Maß sowie Höhenlinien sind der Baustelle entsprechend anzugeben.
 Schnitt- und Detailzeichnungen sind vor der Ausführung vom Auftragnehmer mit dem entsprechenden Planer zu prüfen.
 UK-Bau (außer UK-FFB, BPL) entspricht UK-FFB.
 PK-Bauwerke, soweit nicht anders angegeben, verstehen sich ohne Putz und Bekleidung.

ERWEITERUNG Bildungszentrum
 um ein Projekt- und Innovationscenter PIC mit Neuorganisation des Küchen- und Restaurantbereich

Lärchenweg 20
 D - 64515 Homburg (Hw)

Bauherr:
 AOK De Gesundheitskasse Hessen
 Gemshamer Straße 43
 D - 64521 Groß-Gerau

337
Plan zur Ausschreibung - 24.04.2026

Planinhalt: Schnitt I-I, Bauteil A
 Erstellungsdatum: 07.11.22
 Projektnummer: 337
 Plangröße: DIN A0
 Maßstab: 1:50
 gezeichnet: HZ

A: 30.10.24: Schnitt aktualisiert.
 Index Datum Art der Änderung gsd